

nida Ściana

Klasa  
odporności  
ogniowej:  
(R)EI120Maksymalna  
izolacyjność  
akustyczna:  
68 dBMaksymalna  
wysokość  
zabudowy:  
6500 mmCiężar 1m<sup>2</sup>  
zabudowy:  
60,0-65,0 kgNumer  
dokumentu  
związanego:  
ETA 15/0301Deklaracja Właściwości Użytkowych:  
DoP/Wall System /0004/15.11.2016

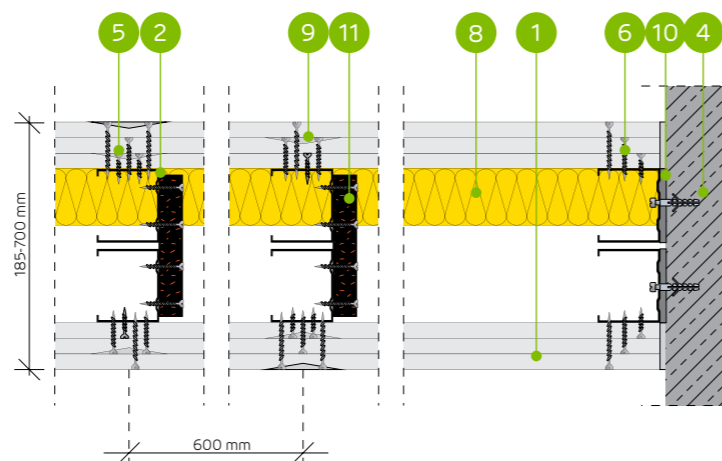
SYSTEMY:

285D100-PWA/OGIEŃTYPF



## MATERIAŁY:

1. Płyta gipsowo-kartonowa Nida Ogień Typ F 12,5 mm
2. Profil Nida C 50 / C 75 / C 100
3. Profil Nida U 50 / U 75 / U 100
4. Kołek rozporowy Nida
5. Blachowkręty Nida 3,5 x 25 mm
6. Blachowkręty Nida 3,5 x 35 mm
7. Blachowkręty Nida 3,5 x 55 mm
8. Materiał izolacyjny wełna mineralna
9. Spoina pomiędzy płytami g-k wykonana z masy gipsowej Nida z taśmą zbrojącą Nida
10. Taśma uszczelniająca do izolacji akustycznej Nida szerokość 50 / 70 / 95 mm
11. Przewiązka wibroakustyczna Nida PWA, rozstaw ≤1000 mm

SYSTEM ŚCIAN DZIAŁOWYCH AKUSTYCZNYCH NA DWURZĘDOWEJ ZDOJONEJ  
LUB POJEDYNCZEJ KONSTRUKCJI NOŚNEJ NIDA C50, C75, C100 (DYLATAcja 10 MM)

## PARAMETRY TECHNICZNE

| Typ ściany<br>Nida Ściana <sup>1)</sup> | Konstrukcja<br>rusztu | Posycie płytami<br>gipsowymi | Materiał izolacyjny                          |  |                                      |            | Maksymalna<br>wysokość<br>ściany - h <sup>1)</sup> | Izolacyjność<br>akustyczna |             |    | Ciężar<br>zabudo-<br>wy<br>[kg] | Klasa<br>odpor-<br>ności<br>ognio-<br>wej<br>[min] | Kategoria<br>użytkowa-<br>nia<br>Klasa<br>ETAG 003 | System<br>specjalny |   |
|---|-----------------------|------------------------------|--|--|--------------------------------------|------------|--|----------------------------|-------------|----|---------------------------------|--|--|---------------------|---|
|   |                       |                              | Pod względem<br>izolacyjności<br>akustycznej | Pod względem<br>odporności<br>ogniowej | W zakresie<br>odporności<br>ogniowej | Rw<br>[dB] |  | Ra1<br>[dB]                | Ra2<br>[dB] |    |                                 |  |  |                     |   |
| 185D50-PWA/OgieńTypF                    | C50+C50               | Ogień Typ F                  | 3x12,5                                       | 2x50                                   | 13,0                                 | 50         | 10,0   | 5560                       | 64          | 62 | 60                              | 60,0   | (R)EI120   | IV                  | - |
| 235D75-PWA/OgieńTypF                    | C75+C75               | Ogień Typ F                  | 3x12,5                                       | 2x50                                   | 13,0                                 | 50         | 10,0   | 6260                       | 64          | 62 | 60                              | 61,0   | (R)EI120   | IV                  | - |
| 285D100-PWA/OgieńTypF                   | C100+C100             | Ogień Typ F                  | 3x12,5                                       | 2x100                                  | 12,0                                 | 50         | 10,0   | 6500                       | 68          | 66 | 61                              | 61,0   | (R)EI120   | IV                  | - |
| 185DD50-PWA/OgieńTypF                   | 2xC50+2xC50           | Ogień Typ F                  | 3x12,5                                       | -                                      | -                                    | 50         | 10,0   | 6390                       | -           | -  | -                               | 63,0   | (R)EI120   | IV                  | - |
| 235DD75-PWA/OgieńTypF                   | 2xC75+2xC75           | Ogień Typ F                  | 3x12,5                                       | -                                      | -                                    | 50         | 10,0   | 6500                       | -           | -  | -                               | 64,0   | (R)EI120   | IV                  | - |
| 285DD100-PWA/OgieńTypF                  | 2xC100+2xC100         | Ogień Typ F                  | 3x12,5                                       | -                                      | -                                    | 50         | 10,0   | 6500                       | -           | -  | -                               | 65,0   | (R)EI120   | IV                  | - |

<sup>1)</sup> Maksymalna wysokość wg opinii technicznej ITB 1060/11/R12NK; ITB 1060/12/R48NK.<sup>2)</sup> Europejska Ocena Techniczna ETA 15/0301. W przypadku większych wymagań w zakresie maksymalnych wysokości dopuszcza się zastosowanie zagęszczenia konstrukcji nośnej do 400mm i 300mm.

Systemy ogniochronnych ścian działowych w technologii Siniat pełnią funkcję przegród ppoż przy obustronnym działaniu ognia.

ZUŻYCIE MATERIAŁÓW NA 1M<sup>2</sup> ŚCIAN DZIAŁOWYCH W SYSTEMIE NIDA ŚCIANA

| Nazwa materiału                        | J.m.           | Typ systemu Nida Ściana  |                          |                           |                           |                           |                            |
|--|----------------|--------------------------|--------------------------|---------------------------|---------------------------|---------------------------|----------------------------|
|  |                | 185D50-PWA/<br>OgieńTypF | 235D75-PWA/<br>OgieńTypF | 285D100-PWA/<br>OgieńTypF | 185DD50-PWA/<br>OgieńTypF | 235DD75-PWA/<br>OgieńTypF | 285DD100-PWA/<br>OgieńTypF |
| Zużycie materiału na 1m <sup>2</sup>   |                |                          |                          |                           |                           |                           |                            |
| Płyta Nida Ogień Typ F 12,5 mm         | m <sup>2</sup> | 6,0                      | 6,0                      | 6,0                       | 6,0                       | 6,0                       | 6,0                        |
| Profil Nida C50                        | mb             | 3,6                      | -                        | -                         | 7,2                       | -                         | -                          |
| Profil Nida C75                        | mb             | -                        | 3,6                      | -                         | -                         | 7,2                       | -                          |
| Profil Nida C100                       | mb             | -                        | -                        | 3,6                       | -                         | -                         | 7,2                        |
| Profil Nida U50                        | mb             | 1,4                      | -                        | -                         | 1,4                       | -                         | -                          |
| Profil Nida U75                        | mb             | -                        | 1,4                      | -                         | -                         | 1,4                       | -                          |
| Profil Nida U100                       | mb             | -                        | -                        | 1,4                       | -                         | -                         | 1,4                        |
| Przewiązka wibroakustyczna Nida PWA50  | szt.           | 1,1                      | -                        | -                         | 1,1                       | -                         | -                          |
| Przewiązka wibroakustyczna Nida PWA75  | szt.           | -                        | 1,1                      | -                         | -                         | 1,1                       | -                          |
| Przewiązka wibroakustyczna Nida PWA100 | szt.           | -                        | -                        | 1,1                       | -                         | -                         | 1,1                        |
| Kołek rozporowy Nida                   | szt.           | 1,8                      | 1,8                      | 1,8                       | 1,8                       | 1,8                       | 1,8                        |
| Blachowkręty Nida 3,5x25 mm            | szt.           | 8,0                      | 8,0                      | 8,0                       | 8,0                       | 8,0                       | 8,0                        |
| Blachowkręty Nida 3,5x35 mm            | szt.           | 8,0                      | 8,0                      | 8,0                       | 8,0                       | 8,0                       | 8,0                        |
| Blachowkręty Nida 3,5x45 mm            | szt.           | 7,0                      | 7,0                      | 7,0                       | 7,0                       | 7,0                       | 7,0                        |
| Blachowkręty Nida 3,5x55 mm            | szt.           | 24,0                     | 24,0                     | 24,0                      | 24,0                      | 24,0                      | 24,0                       |
| Taśma zbrojąca Nida                    | mb             | 2,8                      | 2,8                      | 2,8                       | 2,8                       | 2,8                       | 2,8                        |
| Taśma izolacji akustycznej Nida        | mb             | 1,2                      | 1,2                      | 1,2                       | 1,2                       | 1,2                       | 1,2                        |
| Gips szpachlowy Nida Start             | kg             | 1,8                      | 1,8                      | 1,8                       | 1,8                       | 1,8                       | 1,8                        |
| Gips szpachlowy Nida Finish            | kg             | 0,2                      | 0,2                      | 0,2                       | 0,2                       | 0,2                       | 0,2                        |
| Wełna mineralna <sup>3)</sup>          | m <sup>2</sup> | 2,0                      | 2,0                      | 2,0                       | 1,0                       | 1,0                       | 1,0                        |

<sup>3)</sup> Zastosowanie wg wymagań. W przypadku zastosowania innego typu materiału izolacyjnego w zakresie grubości i/lub gęstości objętościowej niż wymieniony w specyfikacji technicznej (Nida Systemy Suchej Zabudowy - katalog rozwiązań) wymagany kontakt z odpowiednim Doradcą Technicznym Siniat (szczegółowe mapy regionów dostępne na końcu katalogu). Normy zużycia nie uwzględniają strat materiałowych.Info Nida | 801 11 44 77  
Pracujemy: pn.-pt. w godz. 8:00 – 16:00

www.siniat.pl

Wyszukiwarka systemów Nida  
www.systemynida.plKalkulator systemów Nida  
www.siniat.pl/kalkulatoryPIERWSZE NA RYNKU  
SYSTEMY SUCHEJ  
ZABUDOWY  
OZNAKOWANE CEPoznaj możliwości przewiązki wibroakustycznej Nida PWA  
– wejdź na www.siniat.pl i pobierz broszurę!